

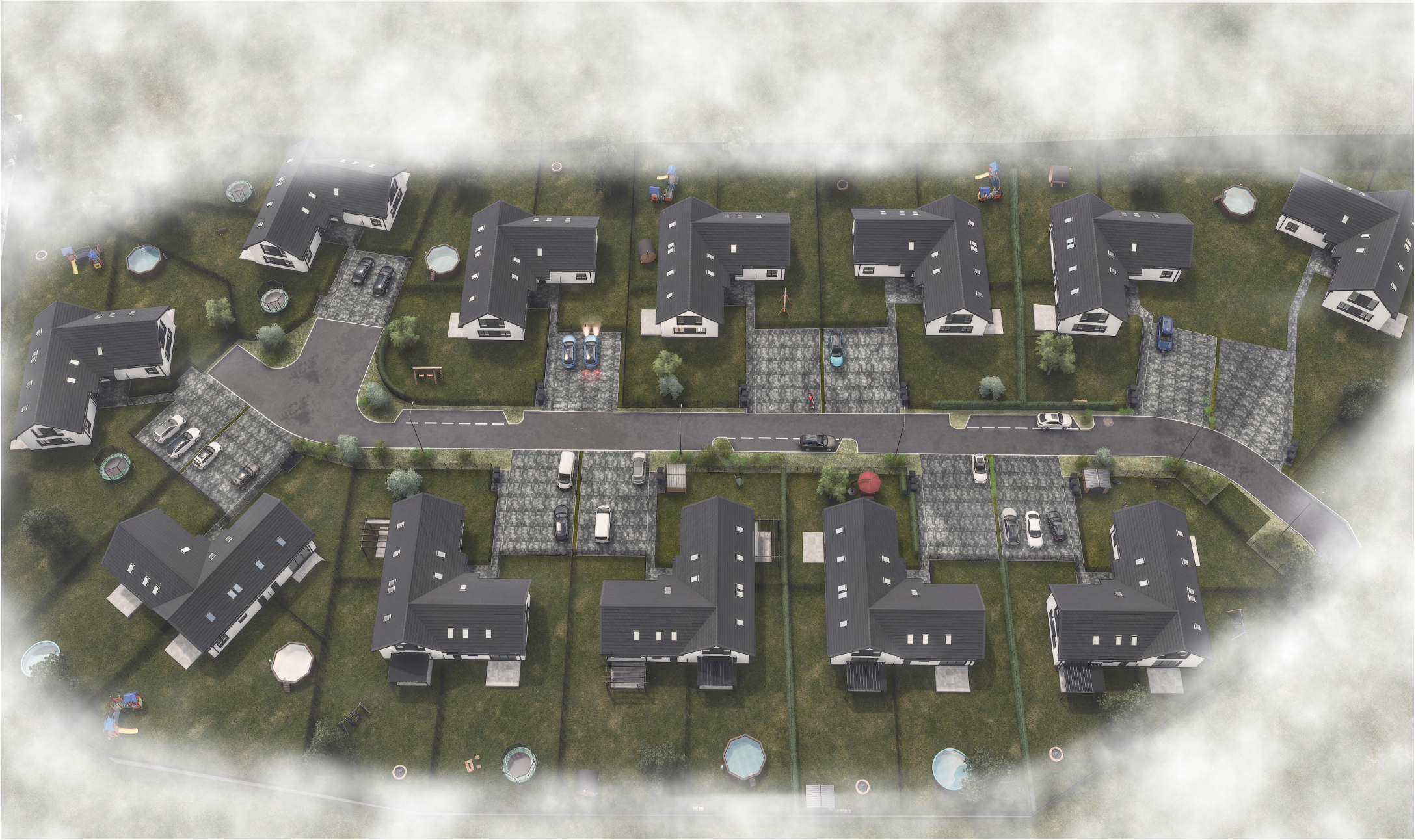
MODERNÍ RODINNÉ BYDLENÍ  
V KLIDNÉ LOKALITĚ HOŠTIC U VODOCHOD

MÍSTO PRO RODINU V PŘÍRODĚ

# GREEN HILL

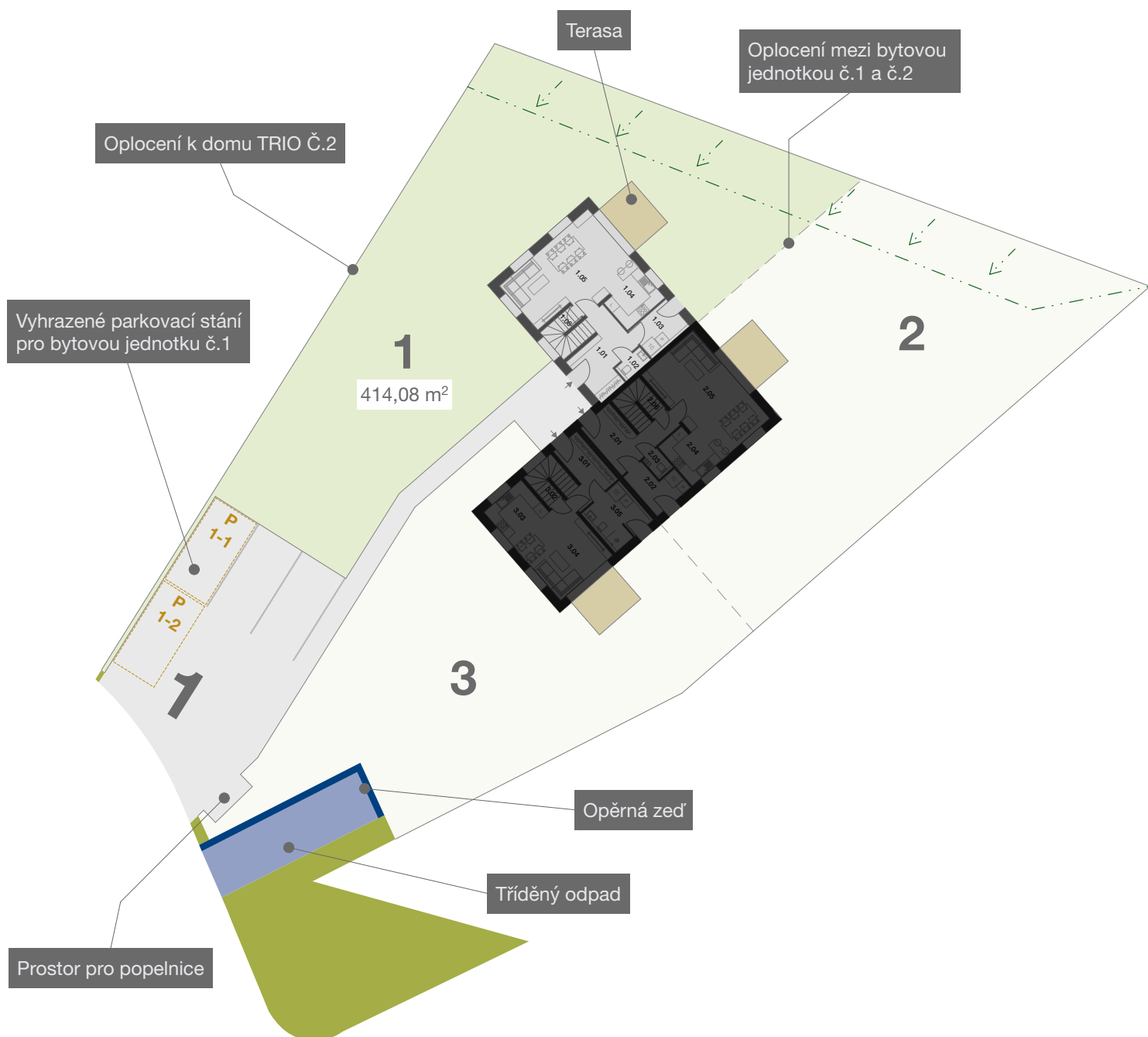
DŮM - TRIO 1  
BYT - Č.1

# GREEN HILL





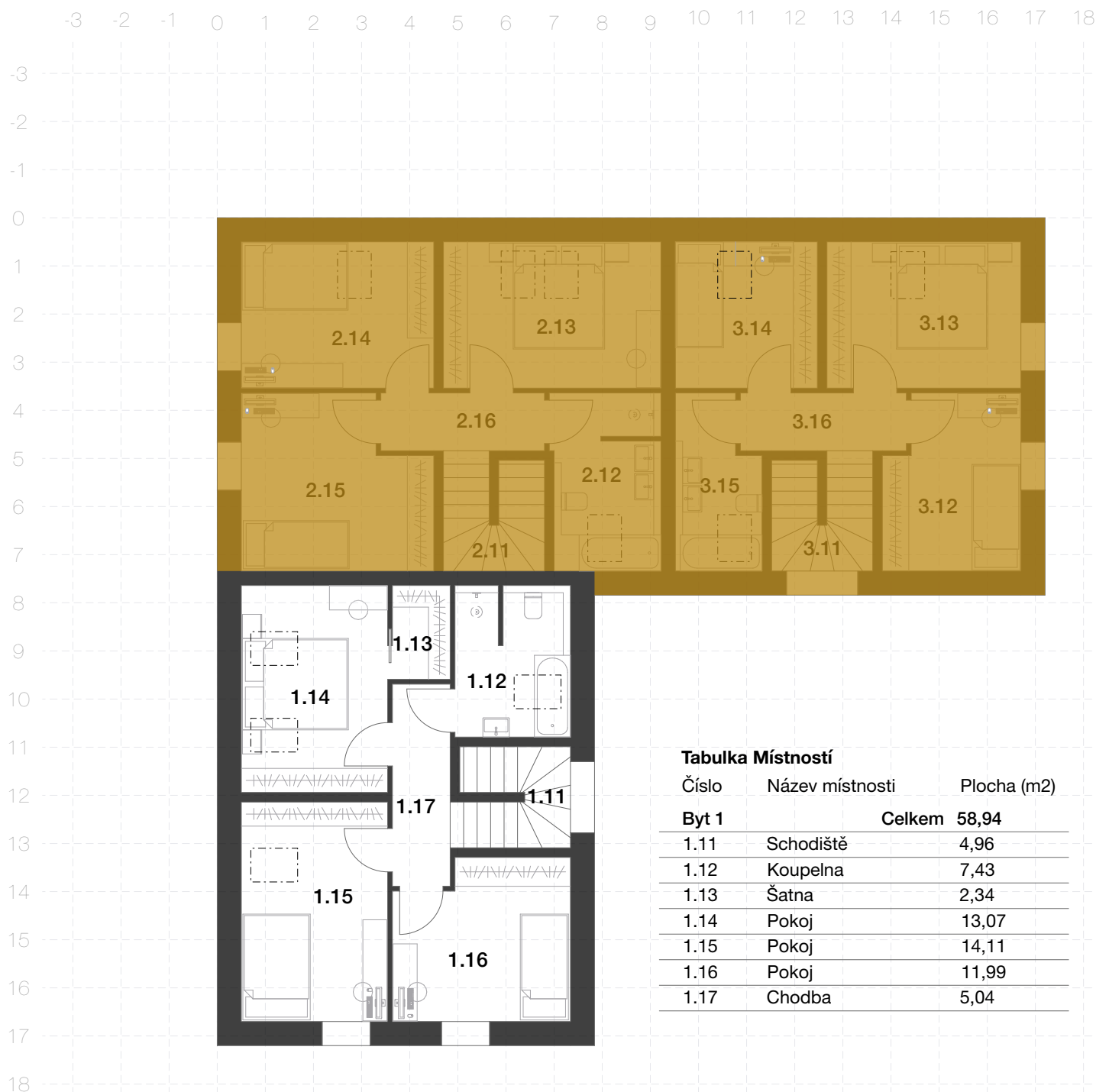
Umístění domu TRIO Č.1 v situaci projektu



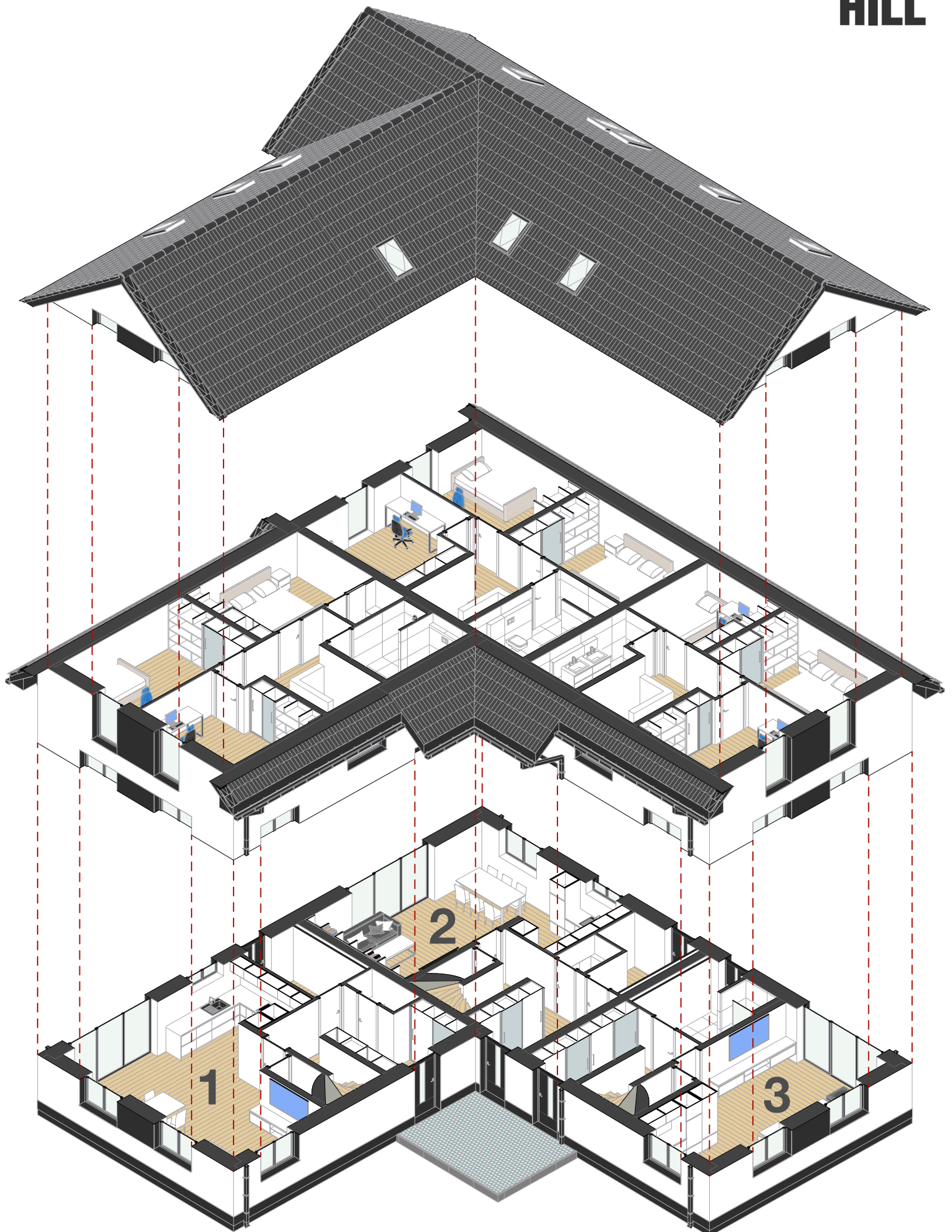
Umístění bytové jednotky č.1 v situaci domu TRIO Č.1



Půdorys domu TRIO Č.1 - Bytová jednotka č.1 - 1.NP



Půdorys domu TRIO Č.1 - Bytová jednotka č.1 - 2.NP



## **Základové konstrukce**

- založení domu na základové pasy a základové desce
- konstrukce z monolitického železobetonu
- hydroizolace spodní stavby proti zemní vlhkosti a tlakové vodě
- ochrana proti radonu

## **Nosné konstrukce**

- svislé nosné konstrukce z keramických broušených cihel 300mm a 200mm
- stropní konstrukce z monolitického železobetonu
- železobetonové věnce a překlady
- mezibytové stěny s důrazem na akustický útlum

## **Nenosné konstrukce a příčky**

- vnitřní příčky z lehkého zděného systému - YTONG 200mm a 100mm
- SDK konstrukce v místech podhledů a instalačních šachet
- instalační předstěny v koupelnách a WC

## **Fasáda a obvodový plášť**

- fasádní kontaktní zateplovací systém s tepelnou izolací
- tepelná izolace - EPS 200mm
- finální povrch tvořen tenkovrstvou fasádní omítkou

## **Schodiště**

- monolitické železobetonové
- povrchová úprava z lepeného vinylu a podlahových lišt

## **Vnitřní úpravy povrchů**

- sádrové jednovrstvé omítky s bílou výmalbou
- SDK podhledy a předstěny (koupelny, tech. místnosti, instalační šachty...)

## **Okna a vstupní dveře**

- plastová okna - šestikomorové s tepelně izolačním trojsklem
- vstupní dveře - bezpečnostní, RC 2
- barva - antracitová oboustranně
- parapety venkovní - hliníkové tažené - antracit
- parapety vnitřní - PVC - bílá

## **Interiérové dveře**

- CPL hladké s laminátovou fólií
- lakované kování
- obložková zárubeň

## **Podlahové krytiny a obklady**

- lepený vinyl celoplošně lepený + podlahové lišty
- keramická dlažba (koupelny, WC)
- obklady velkoformátové do výšky podhledu

## Protiradonové opatření

- radonové SBS pásy
- odvětrání podloží

## Tepelné izolace

- tepelná izolace podhledu - foukaná minerální izolace
- tepelná izolace podlah - akustická minerální vata a akustický podlahový polystyren
- tepelná izolace fasády - EPS 200mm a XPS 160mm

## Vytápění

- tepelné čerpadlo voda - vzduch
- vodovodní podlahové vytápění v celém domě

## Zpěvněné plochy

- parkovací stání - betonová zámková dlažba
- terasy - keramická dlažba

## Střecha

- betonová střešní krytina - břidlicově černá
- CNC krov
- střešní okna Velux / Roto - tepelně izolační trojskla
- klempířské prvky - lakované, antracit

# GREEN HILL

