

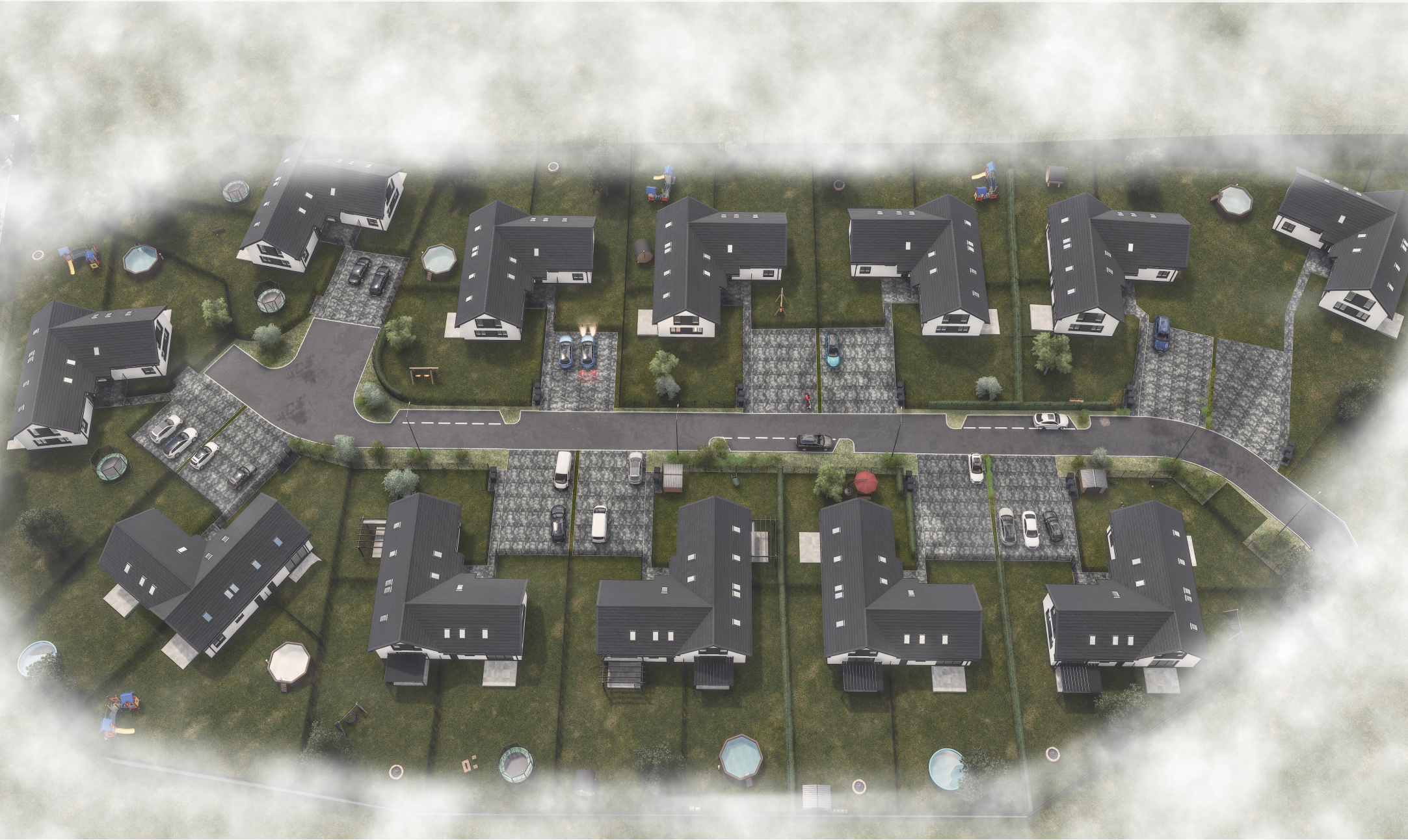
MODERNÍ RODINNÉ BYDLENÍ
V KLIDNÉ LOKALITĚ HOŠTIC U VODOCHOD

MÍSTO PRO RODINU V PŘÍRODĚ

GREEN HILL

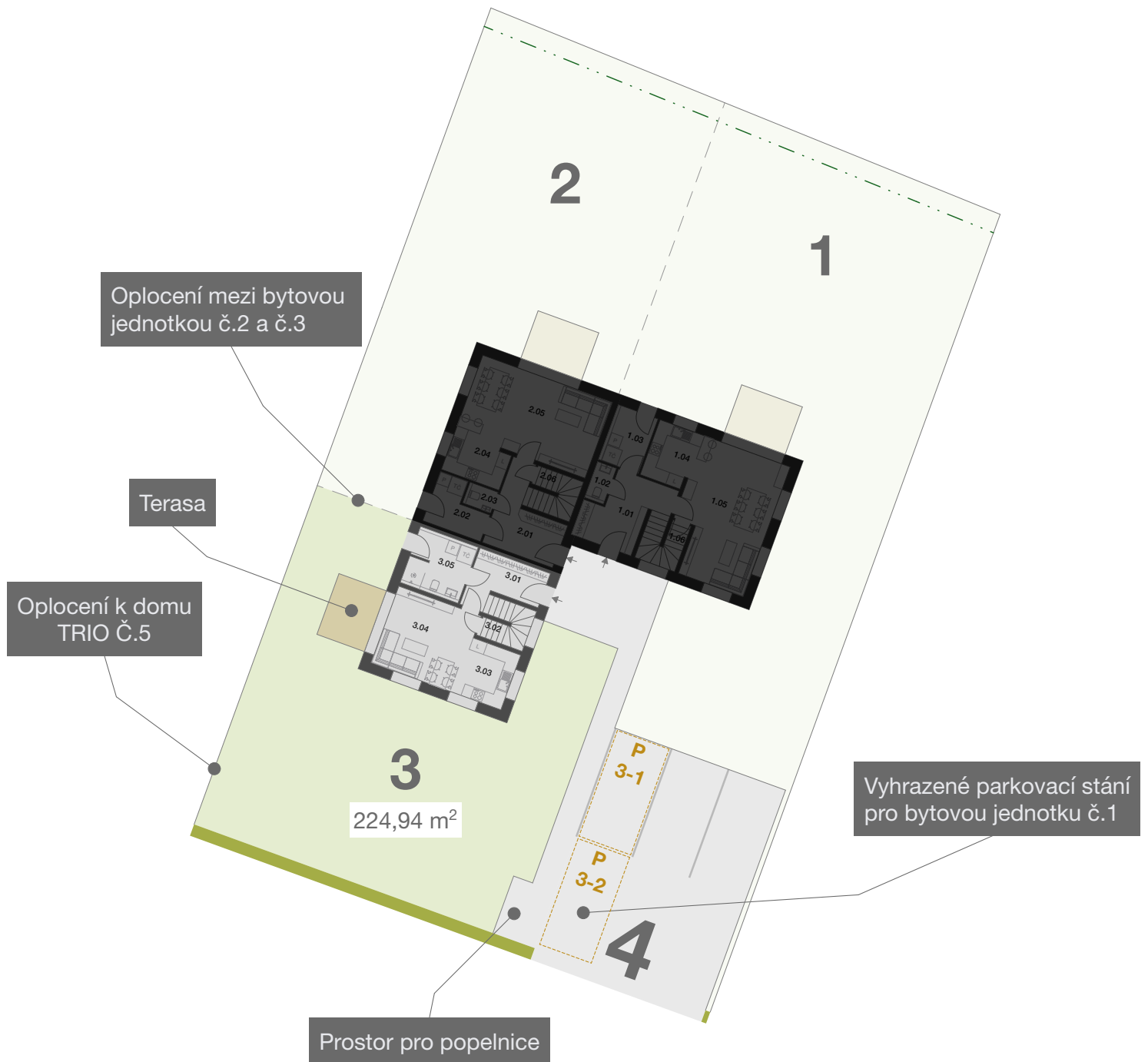
DŮM - TRIO 4
BYT - Č.3

GREEN HILL





Umístění domu TRIO Č.4 v situaci projektu



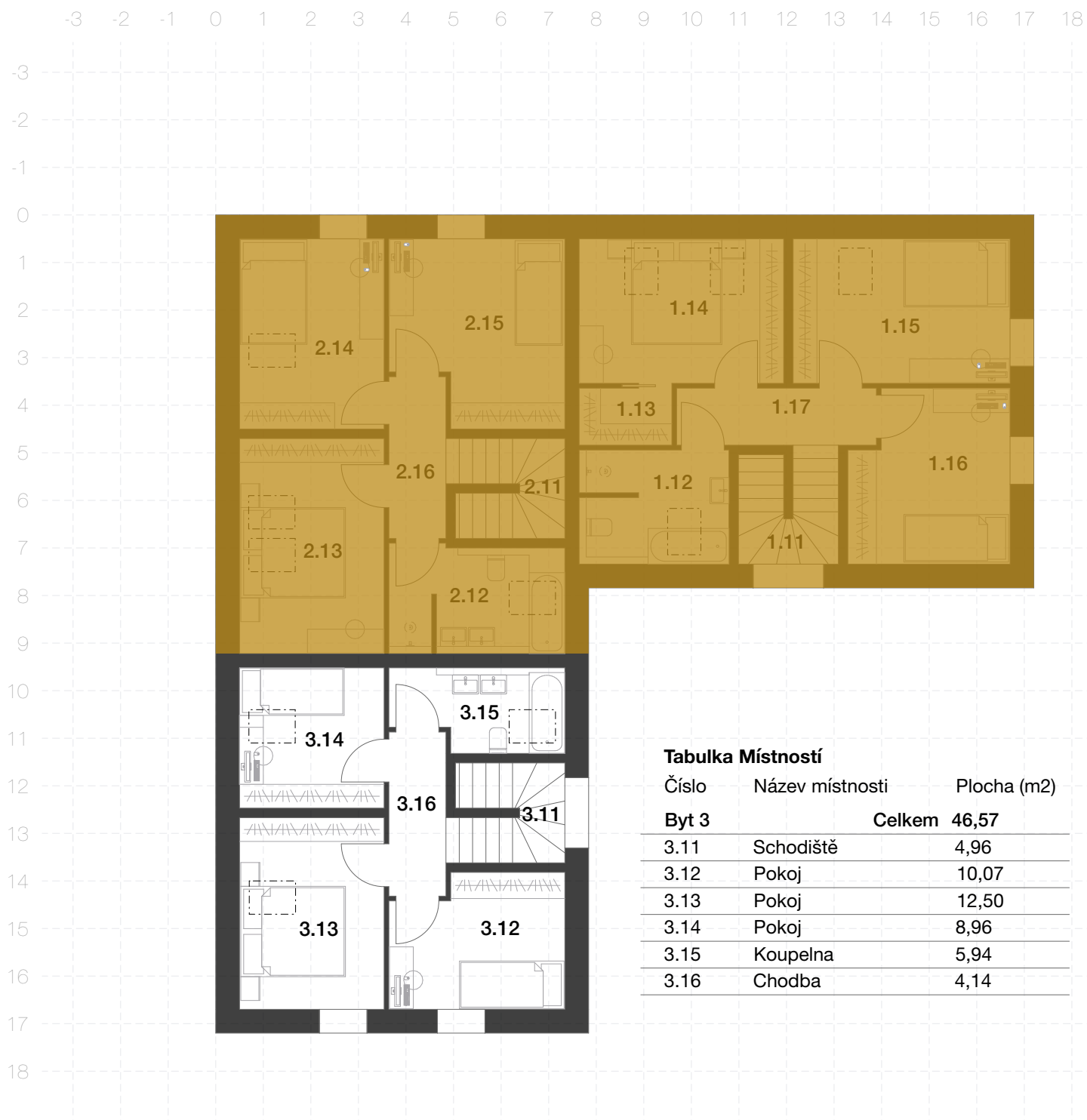
Umístění bytové jednotky č.3 v situaci domu TRIO Č.4



Tabulka Místností

Číslo	Název místnosti	Plocha (m ²)
Byt 3		Celkem 45,34
3.01	Hala	8,29
3.02	Komora	2,47
3.03	Kuchyňský kout	7,20
3.04	Obývací pokoj	18,29
3.05	Technická místnost	9,09

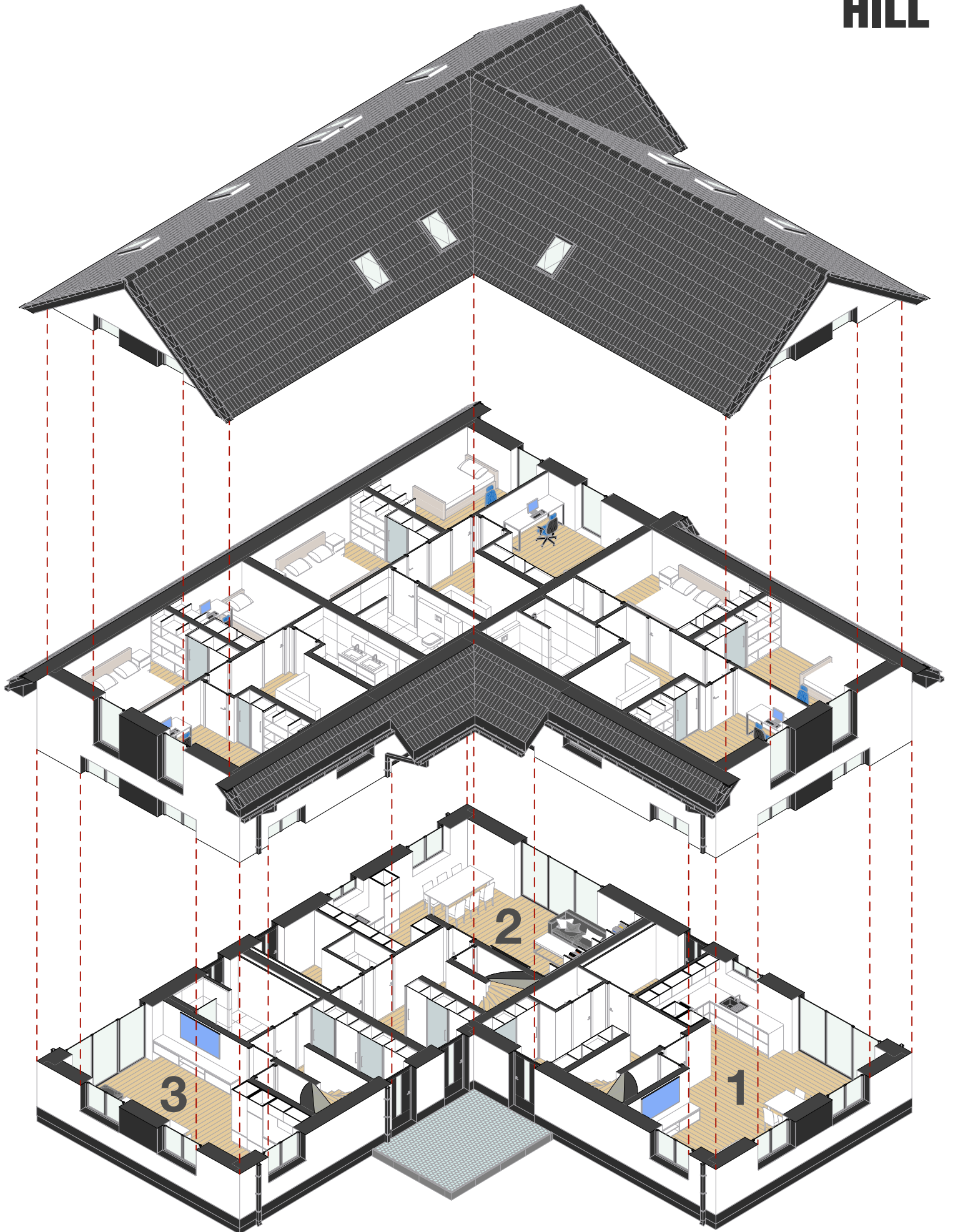
Půdorys domu TRIO - Bytová jednotka č.3 - 1.NP



Tabulka Místností

Číslo	Název místnosti	Plocha (m ²)
Byt 3		Celkem 46,57
3.11	Schodiště	4,96
3.12	Pokoj	10,07
3.13	Pokoj	12,50
3.14	Pokoj	8,96
3.15	Koupelna	5,94
3.16	Chodba	4,14

Půdorys domu TRIO - Bytová jednotka č.3 - 2.NP



Základové konstrukce

- založení domu na základové pasy a základové desce
- konstrukce z monolitického železobetonu
- hydroizolace spodní stavby proti zemní vlhkosti a tlakové vodě
- ochrana proti radonu

Nosné konstrukce

- svislé nosné konstrukce z keramických broušených cihel 300mm a 200mm
- stropní konstrukce z monolitického železobetonu
- železobetonové věnce a překlady
- mezibytové stěny s důrazem na akustický útlum

Nenosné konstrukce a příčky

- vnitřní příčky z lehkého zděného systému - YTONG 200mm a 100mm
- SDK konstrukce v místech podhledů a instalačních šachet
- instalační předstěny v koupelnách a WC

Fasáda a obvodový plášť

- fasádní kontaktní zateplovací systém s tepelnou izolací
- tepelná izolace - EPS 200mm
- finální povrch tvořen tenkovrstvou fasádní omítkou

Schodiště

- monolitické železobetonové
- povrchová úprava z lepeného vinylu a podlahových lišt

Vnitřní úpravy povrchů

- sádrové jednovrstvé omítky s bílou výmalbou
- SDK podhledy a předstěny (koupelny, tech. místnosti, instalační šachty...)

Okna a vstupní dveře

- plastová okna - šestikomorové s tepelně izolačním trojsklem
- vstupní dveře - bezpečnostní, RC 2
- barva - antracitová oboustranně
- parapety venkovní - hliníkové tažené - antracit
- parapety vnitřní - PVC - bílá

Interiérové dveře

- CPL hladké s laminátovou fólií
- lakované kování
- obložková zárubeň

Podlahové krytiny a obklady

- lepený vinyl celoplošně lepený + podlahové lišty
- keramická dlažba (koupelny, WC)
- obklady velkoformátové do výšky podhledu

Protiradonové opatření

- radonové SBS pásy
- odvětrání podloží

Tepelné izolace

- tepelná izolace podhledu - foukaná minerální izolace
- tepelná izolace podlah - akustická minerální vata a akustický podlahový polystyren
- tepelná izolace fasády - EPS 200mm a XPS 160mm

Vytápění

- tepelné čerpadlo voda - vzduch
- vodovodní podlahové vytápění v celém domě

Zpěvněné plochy

- parkovací stání - betonová zámková dlažba
- terasy - keramická dlažba

Střecha

- betonová střešní krytina - břidlicově černá
- CNC krov
- střešní okna Velux / Roto - tepelně izolační trojskla
- klempířské prvky - lakované, antracit

GREEN HILL

